

# Teemaseminaari 31.10. 2018

- SW- Development Oy
- Case videot (koneenrakennus, elintarvike)
- Kysymykset

Timo Salomäki, toimitusjohtaja



# SWD

- Vuonna 1999 perustettu perheyritys, toimisto Hermiassa Tampereella
- Liikeideana tuotannon ja toimitusketjun tehokkuuden ja kilpailukyvyn parantaminen valmistavassa teollisuudessa
  - Toimitusketjun kehityspalvelut
  - APS ja MES liiketoiminta
- 30 henkilöä, n. 2 M€ liikevaihto
- Asiakkaita yli 50
- Toimituksia yli 10 maahan

# SWD päätoimialueet



**HKSCAN**

**SNELLMAN  
GROUP**



**Huhtamaki**

**ALTIA**

**SECO**

**SANDVIK**

**SSAB**



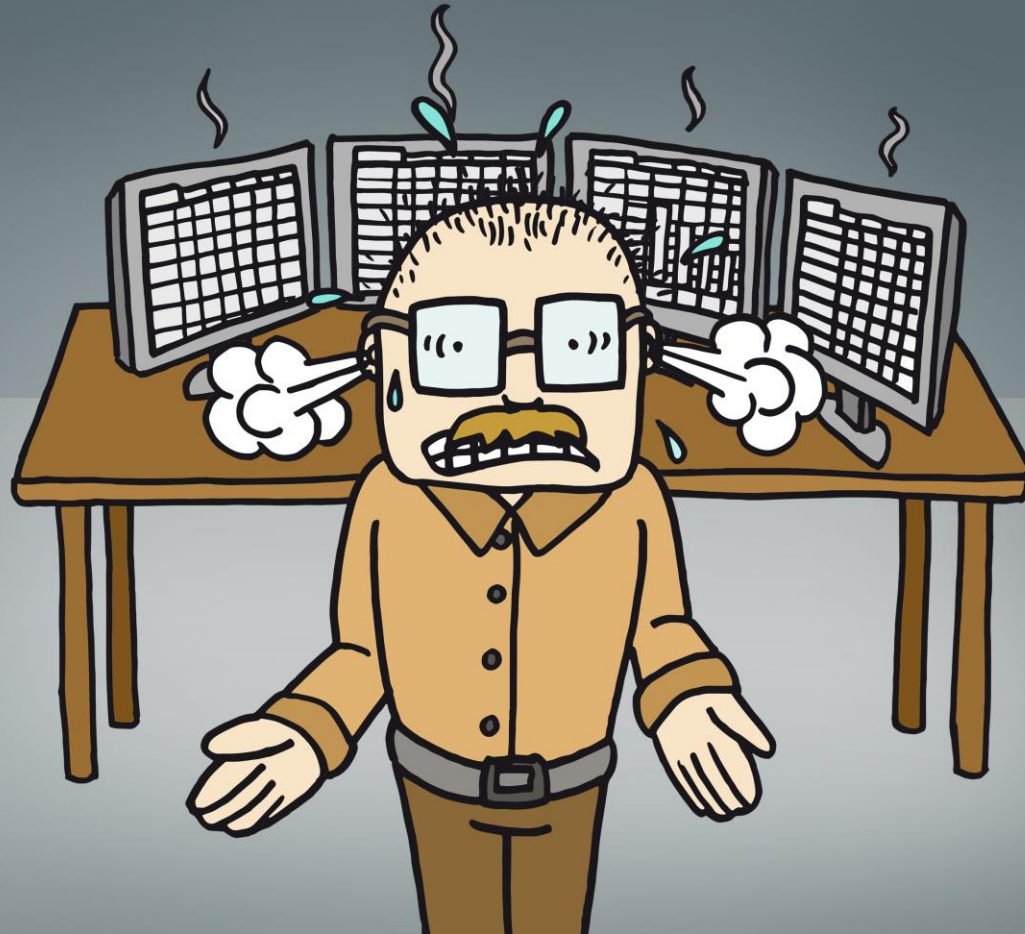
**ATA  
GEARS**

**normet**  
FOR TOUGH JOBS

ERPIN LISÄKSI TARVITAAN  
LUKUISIA  
EXCEL-POHJIA?

LÄPINÄKYVYYS?  
ENNAKOINTI?  
MUUTOSTEN HALLINTA?  
REAALIAIKAISUUS?

KOMMUNIKOINTI FIRMAN SISÄLLÄ  
MYyntI, HANKINTA,  
TUOTANTOVÄKI, ASIAKKAAT,  
KUMPPANIT?



IT:N MIELESTÄ ERP RIITTÄÄ HYVIN

MIKÄ ON TOIMIHENKILÖIDEN  
KUORMITUS?

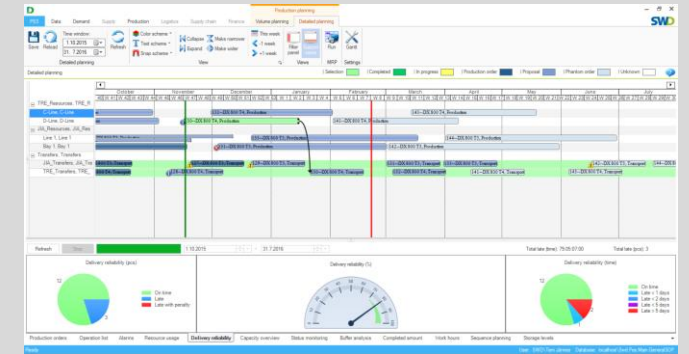
# Ratkaisualueet

Kimmo Kanninen,  
Kokkila

## SUUNNITTELU, APS

Sales & Operations Planning

Tuotannon karkea- ja hienosuunnittelu



## MES

WEB Partner portal;  
Suppliers and other  
stakeholders

Visual management views

Task list and  
receipts

Intermediate  
storage  
management

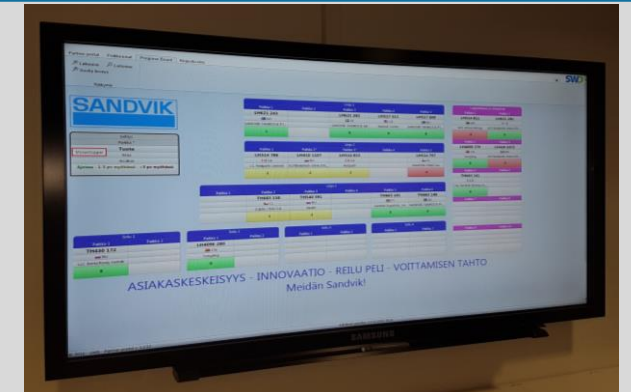
Inner logistics  
management,  
truck devices, bar  
code/RFID read

Quality reporting  
manual &  
automatical

Traceability

OEE calculation

Maintenance  
system





Timo Salomäki

0400-837682

Timo.salomaki@swd.fi